



FROCA



BigBlue
COLLECTION

FROCA
BigBlue
COLLECTION

FROCA



BigBlue
COLLECTION

FROCA



Retira el exceso de producto derramado sobre el tejido (Si se trata de tintas, frota con un paño seco).

Moja con agua la mancha hasta que el tejido quede húmedo pero sin llegar a empaparla. Para ello puedes verter directamente el agua o utilizar un paño o tisú. Esperar unos segundos.

Presiona sobre el tejido manchado con el paño y a continuación frota suavemente el tejido con movimientos circulares hasta hacer desaparecer la mancha.

Si la mancha no desaparece del todo, puedes volver a repetir el proceso las veces que sea necesario ya que al no utilizar productos químicos tu tejido no se dañará.



SCAN ME



POR UN MUNDO MEJOR · FOR A BETTER WORLD

100% Fabricado a partir de botellas de plástico recicladas
100% Produced from recycled plastic bottles



SOLO CON AGUA · JUST WITH WATER

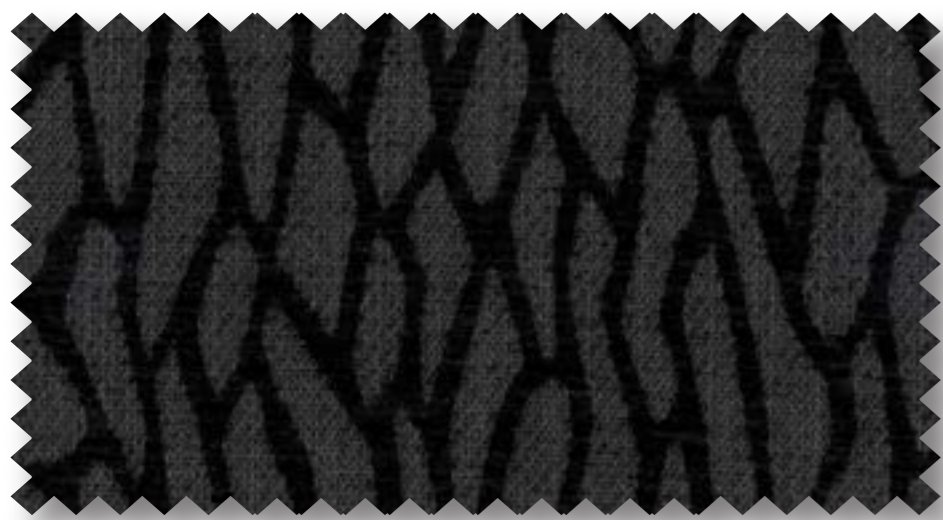
Fabricado con tecnología que permite su limpieza solo con agua
Manufactured with technology that allows cleaning only with water

JUST
with
WATER

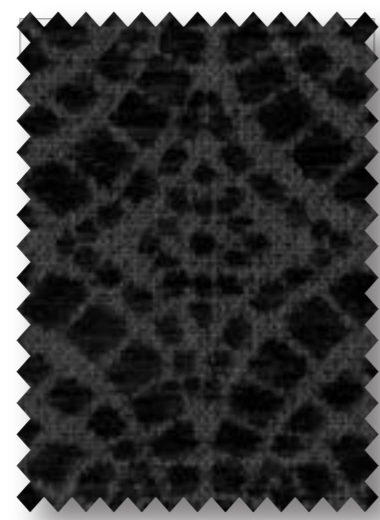


f **FROCA**





SEATTLE 01



CINCINNATI 01



CINCINNATI 04



HOUSTON 04



HONOLULU 01



MIAMI 27



MIAMI 01



MEMPHIS 04



SEATTLE 04



HONOLULU 04



CHANNEL 01

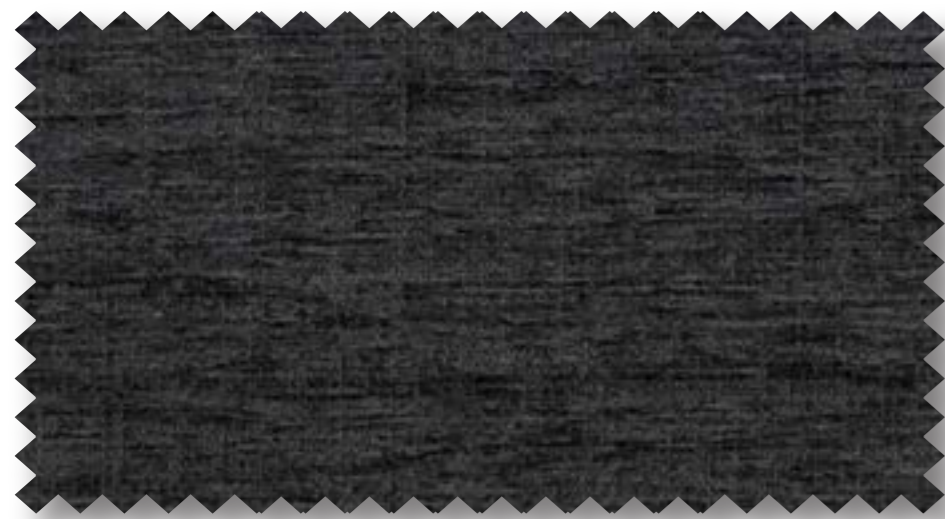


HOUSTON 01

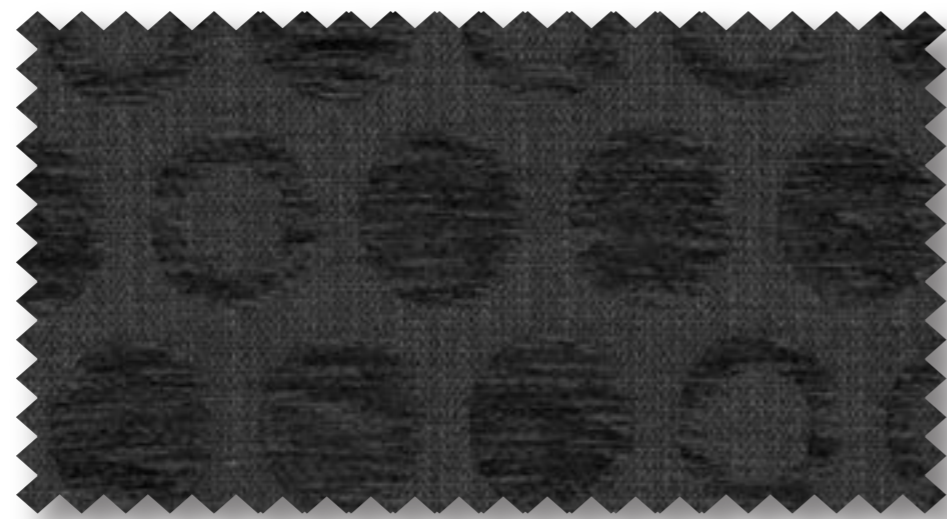


MEMPHIS 01



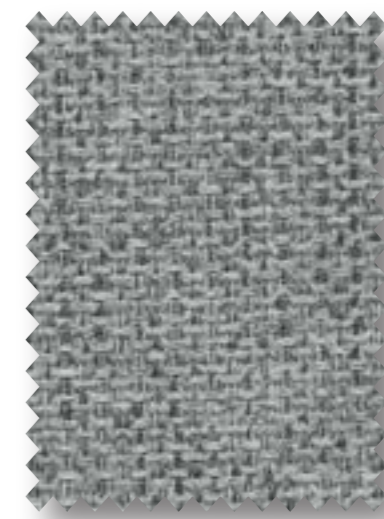


MEMPHIS 02



HOUSTON 02

FROCA



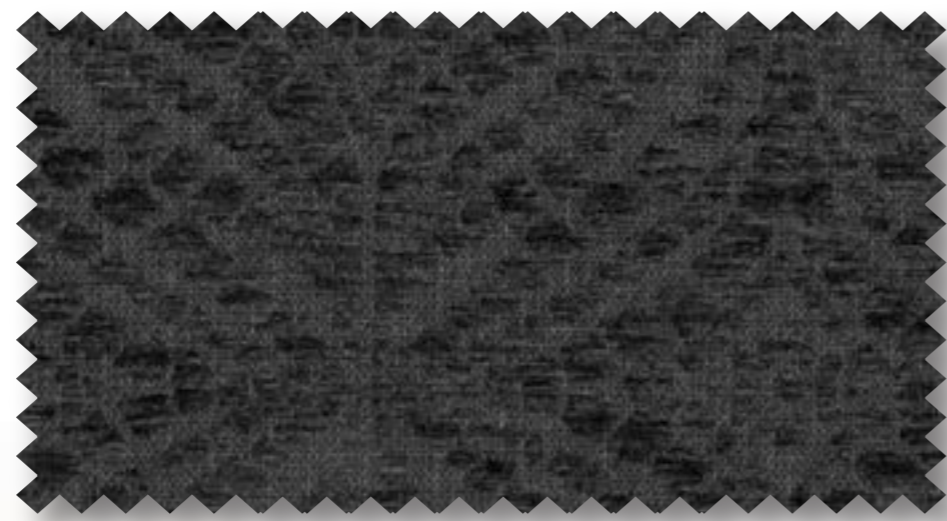
CHANNEL 02



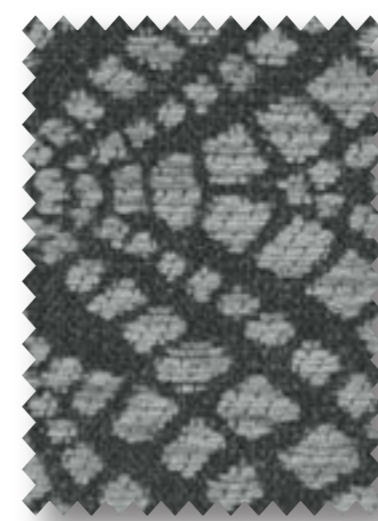
MEMPHIS 03



HONOLULU 02



CINCINNATI 02



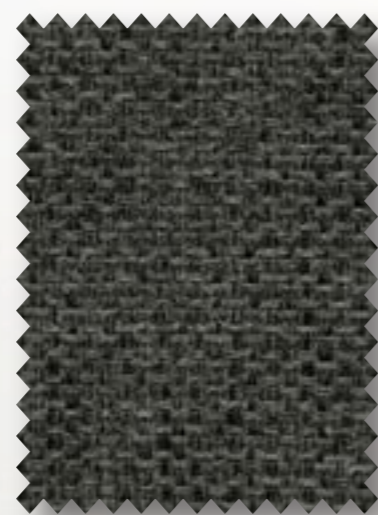
CINCINNATI 03



SEATTLE 03



HONOLULU 03



CHANNEL 01



MIAMI 06



HOUSTON 03



SEATTLE 02





HONOLULU 05



CINCINNATI 05



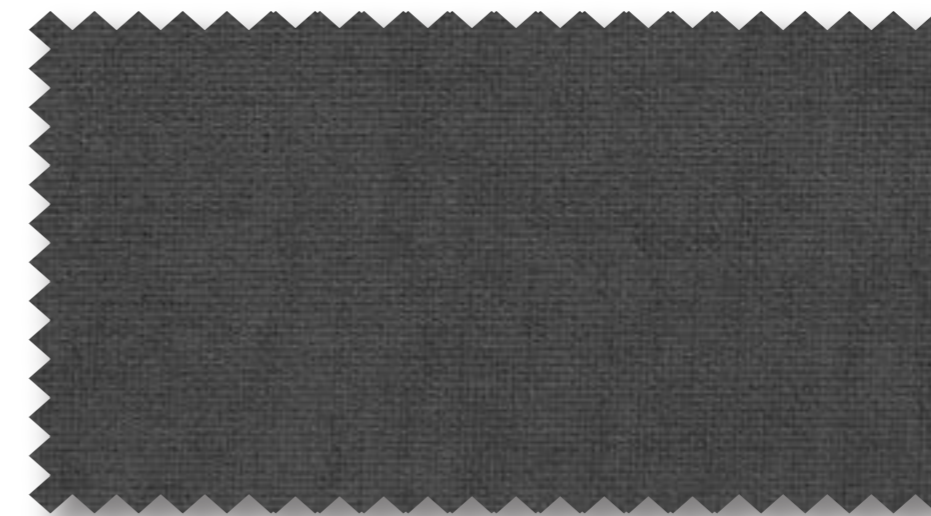
HOUSTON 05



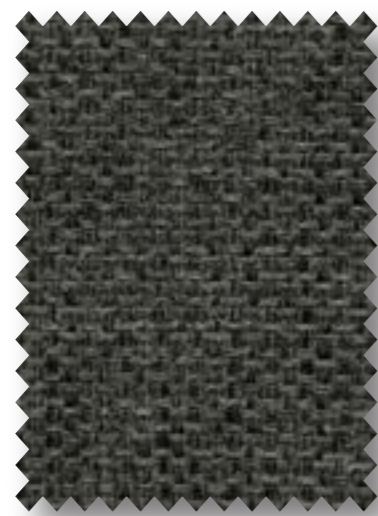
MEMPHIS 05



MIAMI 30



MIAMI 03



CHANNEL 01



SEATTLE 05





HOUSTON 06



MIAMI 34



SEATTLE 07



CHANNEL 04



SEATTLE 06



HONOLULU 06



MEMPHIS 07



CINCINNATI 07



HONOLULU 07



CINCINNATI 06



MEMPHIS 06



MIAMI 35



HOUSTON 07





HOUSTON 09



HOUSTON 08



SEATTLE 09



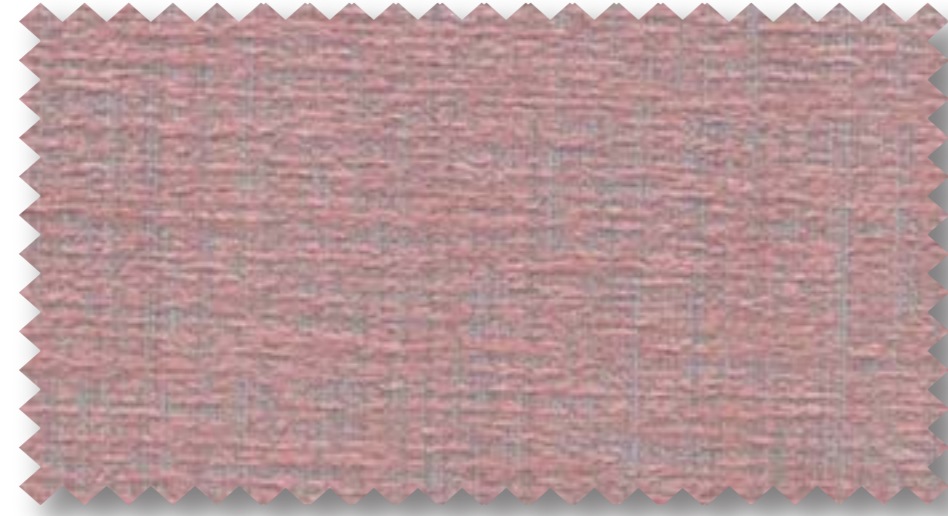
HONOLULU 08



CINCINNATI 08



CHANNEL 03



MEMPHIS 09



MEMPHIS 08



SEATTLE 08



HONOLULU 09



CINCINNATI 09



MIAMI 28



MIAMI 06



CINCINNATI 10



HOUSTON 10



CHANNEL 05



HONOLULU 10



MIAMI 08



SEATTLE 10



MEMPHIS 10





CINCINNATI 11



HOUSTON 11

f **FROCA**



HONOLULU 11



SEATTLE 11



MIAMI 40



CHANNEL 05



MIAMI 13



MIAMI 12





SEATTLE 12



HOUSTON 12



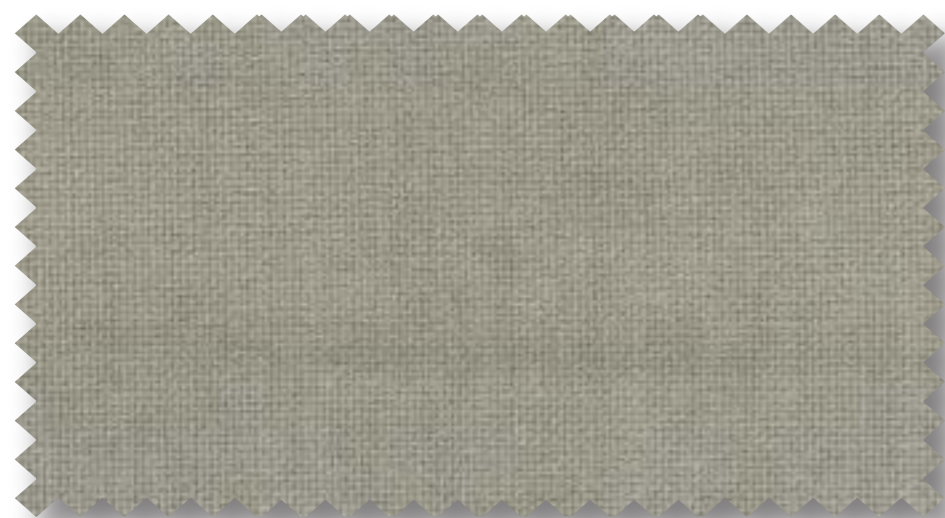
MIAMI 15



MEMPHIS 12



HONOLULU 12



MIAMI 12



CINCINNATI 12



CHANNEL 06

FROCA





CINCINNATI 13



HONOLULU 13



SEATTLE 13



CHANNEL 09



CHANNEL 05



HOUSTON 13



MIAMI 24



MIAMI 18

FROCA





CINCINNATI 14

FROCA



MEMPHIS 14



HOUSTON 14



MIAMI 25



HONOLULU 14



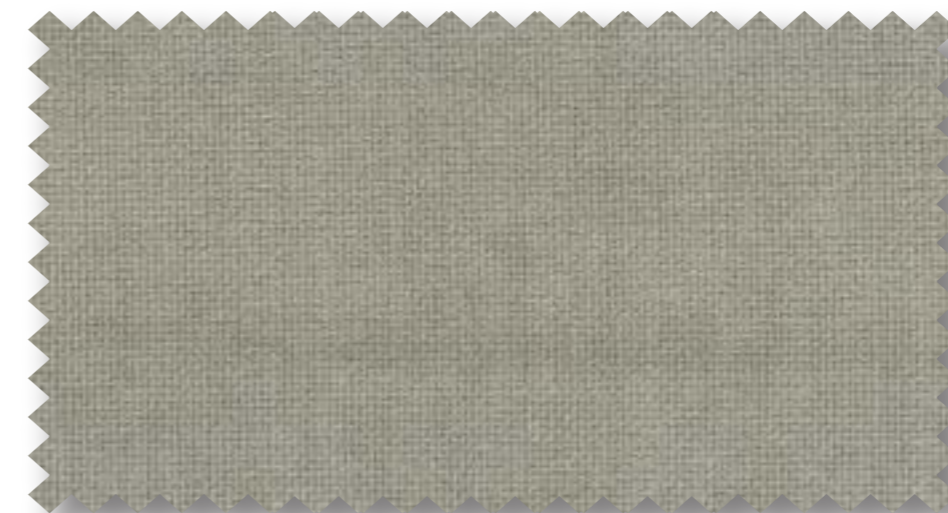
CHANNEL 08



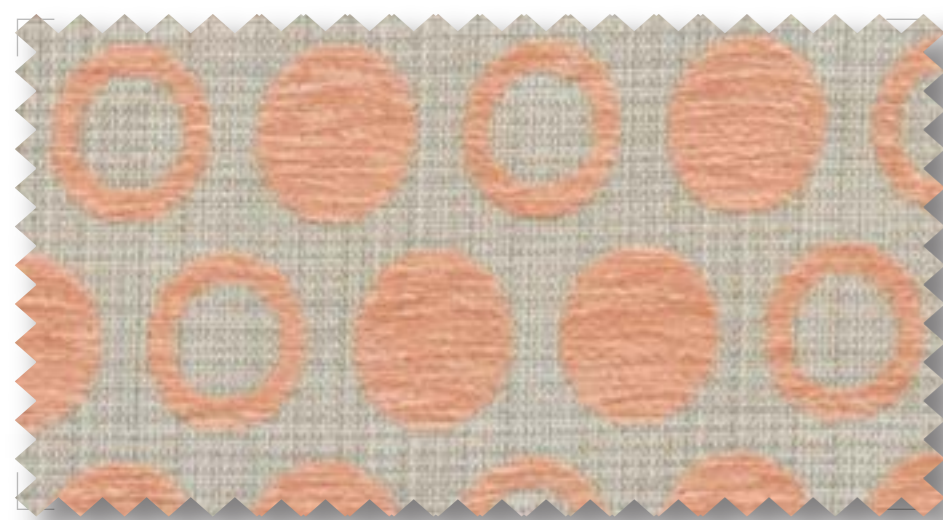
CHANNEL 05



SEATTLE 14



MIAMI 12



HOUSTON 15



CINCINNATI 15

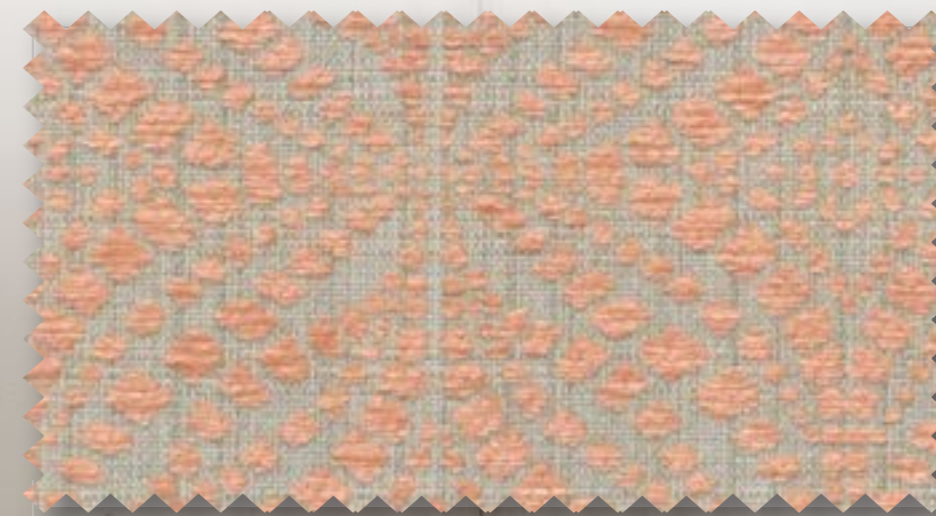
f **FROCA**



HONOLULU 15



SEATTLE 15



MEMPHIS 15



CHANNEL 05



MIAMI 11



MIAMI 22





HONOLULU 16



HOUSTON 16



SEATTLE 16



HONOLULU 17



CHANNEL 05



MIAMI 37



CHANNEL 19



SEATTLE 17



HOUSTON 17



MIAMI 38



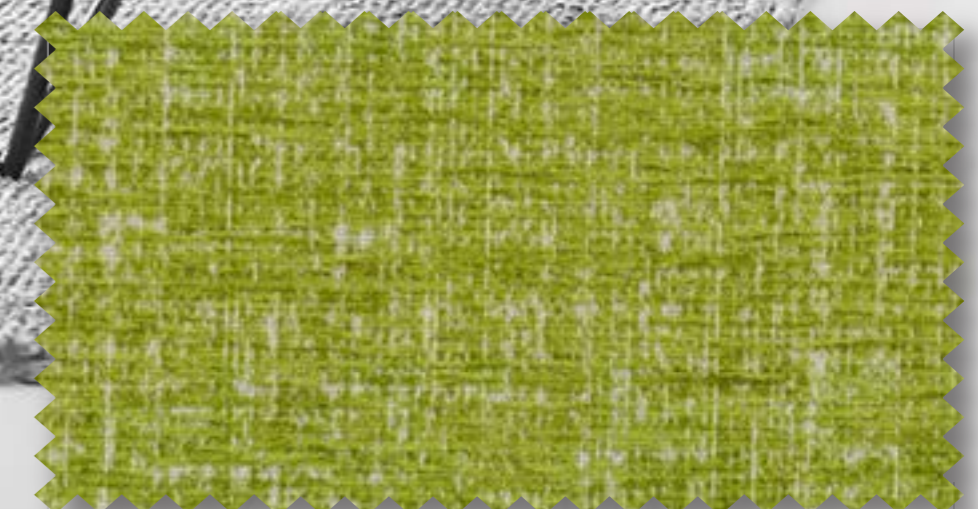
MEMPHIS 16



CINCINNATI 16



CINCINNATI 17



MEMPHIS 17



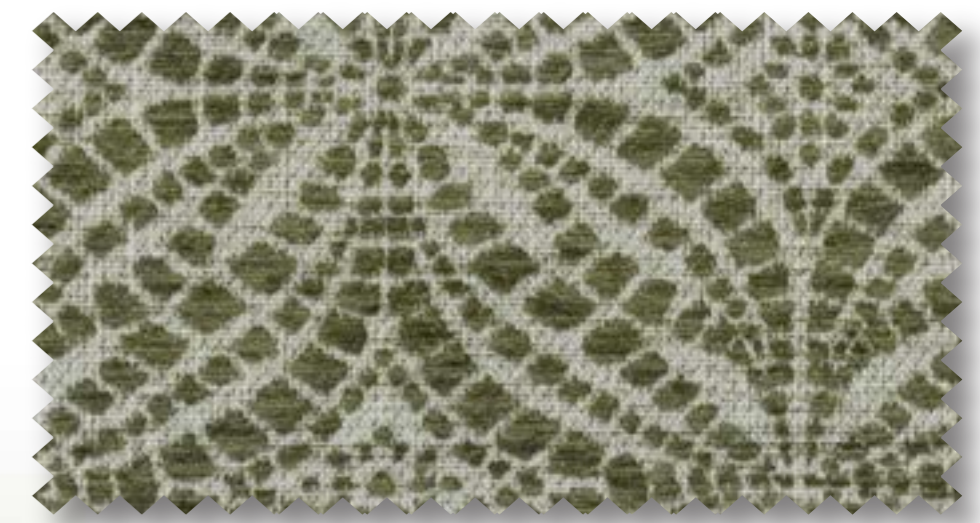
CHANNEL 20



SEATTLE 18



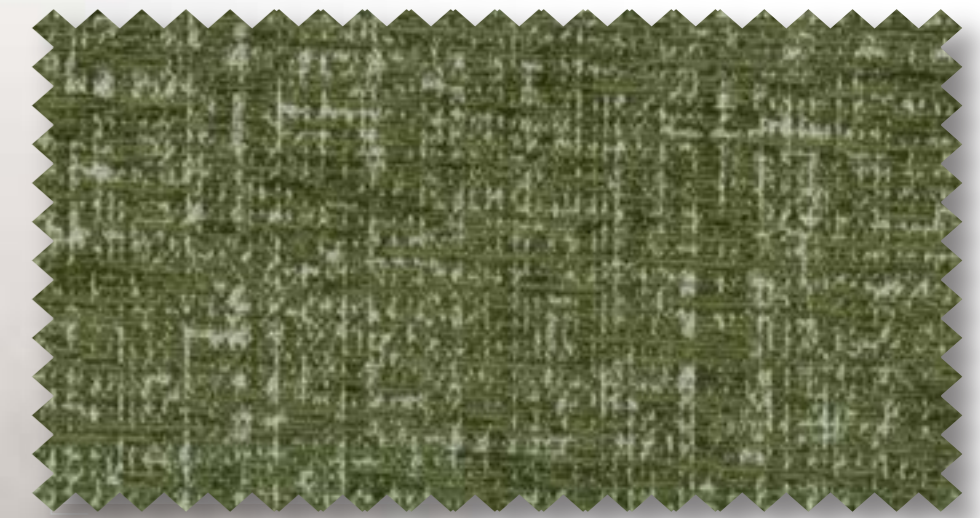
HOUSTON 18



CINCINNATI 18



MIAMI 40



MEMPHIS 18



HONOLULU 18





1.

BOTELLAS DE PLÁSTICO PET

El primer paso es recoger y lavar las botellas de PET.

PET PLASTIC BOTTLES

The first step is to collect and wash the PET bottles.

2.

BOTELLAS Y TAPONES

Despojados de sus etiquetas y tapones, son aplastados.

BOTTLE & TAP SCRAP

Stripped of their labels and caps, they are crushed to pieces.



6.

TELAS

Las telas están hechas de las fibras procesadas.

FABRICS

Textile fabrics are made from the processed fibers.

5.

FIBRA PROCESADA

Las fibras están rizadas, cortadas y estiradas.

PROCESSED FIBER

The fibers are crimped, cut, drawn and stretched.

4.

FIBRA

Las virutas se funden y se extruyen en fibras.

FIBER

The chips are melted and extruded into fibers.

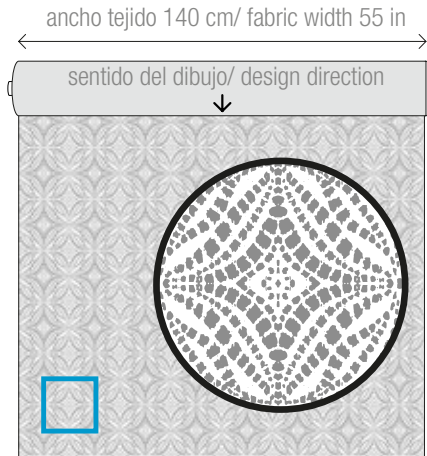
3.

VIRUTAS

Las sobras se cortan en escamas, se disuelven y se convierte en virutas.

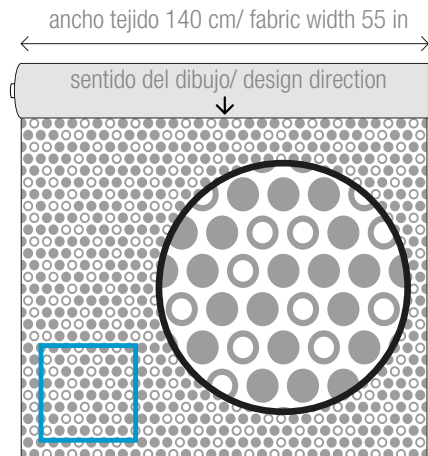
CHIPS

The scraps are chopped into flakes, melted and made into chips.



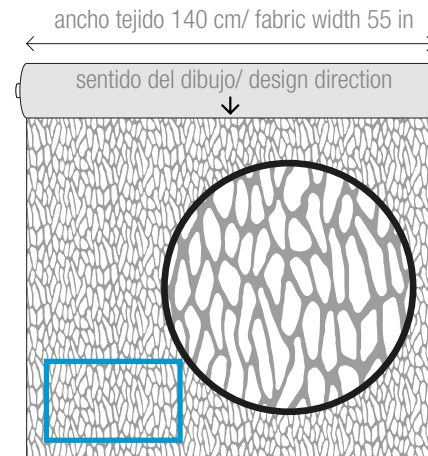
18 x 18 cm
RAPPORT

CINCINNATI



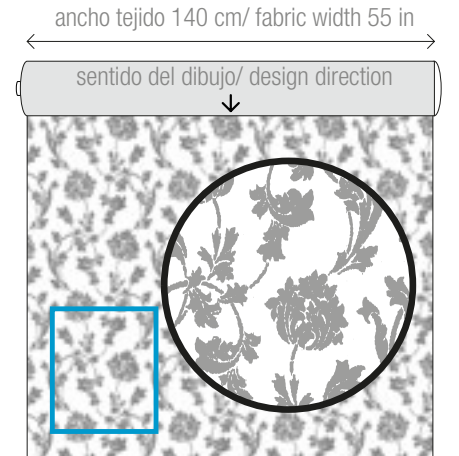
34,5 x 34,5 cm
RAPPORT

HOUSTON



46 x 27,5 cm
RAPPORT

SEATTLE

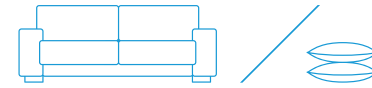


35,5 x 41,5 cm
RAPPORT

HONOLULU

Especificaciones técnicas.

Technical specifications / Spécifications techniques



	CINCINNATI SEATTLE HONOLULU HOUSTON MEMPHIS	CHANNEL	MIAMI
COMPOSICIÓN Composition Composition	60% PAC / 40% PES REC (H2Oh!)	95% PES / 5% NYL (H2Oh!)	100% PES (H2Oh!)
ANCHO Width Largeur	140 cm · 54 in.	140 cm · 54 in.	140 cm · 54 in.
PESO Weight Poids	365 gr/m ² · 510 gr/ml	490 gr/m ² · 686 gr/ml	450 gr/m ² · 630 gr/ml
RESISTENCIA DE LAS COSTURAS Seam strength Résistance des coutures	Urdimbre Warp Châine Trama Weft Trame [ISO 13935-2:2014]	450 N 500 N	342 N 426 N
DESPLAZAMIENTO DE LAS COSTURAS Seam Slippage Résistance des coutures	Urdimbre Warp Châine Trama Weft Trame [ISO 13936-2:2004]	2.5 mm 2.9 mm	3.40 mm 3.40 mm
RESISTENCIA DE ROTURA AL RASGADO Tear strength Résistance à la déchirure	Urdimbre Warp Châine Trama Weft Trame [ISO 13937-3:2000]	190 N 120 N	177 N 96 N
RESISTENCIA A LA ABRASIÓN Abrasion resistance Résistance à l'abrasion	Ciclos Cycles Cycles [ISO 12947-2:2016]	> 30.000	> 40.000
SOLIDEZ DE LOS COLORES A LA LUZ Colour fastness to light Résistance à la lumière	[ISO 105-B02:2014]	5	4
SOLIDEZ A LA LIMPIEZA EN SECO Rubbing solvents Résistance au nettoyage à sec	[ISO 105-X12:2016]	5	4
SOLIDEZ DE LOS COLORES AL LAVADO Rubbing fastness in humid state Résistance au nettoyage	[ISO 105-D01:2010]	5	4
RESISTENCIA AL PILLING Pilling resistance Résistance au pilling	[ISO 12945-1:2000]	4 - 5	4
	H ² Oh!	H ² Oh!	H ² Oh!

just with water

cuidado de los tejidos.

instrucciones de lavado / washing instructions / instructions de lavage



Lavado a máquina, máximo a 30° C con detergentes neutros.

Hand wash, maximum 30° C with neutral detergents.

Lavage à la main, un maximum de 30 ° C avec un détergent neutre.



No arrugar, retorcer ni centrifugar.

Do not squeeze, wrink or spin-dry.

Ne pas presser ou essorer.



No usar lejía.

Do not use bleach.

Ne pas utiliser eau de javel.



No secar en secadora.

Do not tumble dry.

Ne pas sécher en machine.



Evitar secar al sol.

Avoid drying in the sun.

Éviter sécher au soleil.



Planchar por la cara posterior, máxima 110°.

Iron only on the rear side, at a maximum of 110°.

Repasser par la face de derrière, 110° au maximum.



Puede utilizarse el lavado en seco.

Dry cleaning can also be used.

Nettoyage à sec peut être utilisé.